

KATA PENGANTAR



**KEPALA DINAS
KOMUNIKASI DAN INFORMATIKA
KABUPATEN BONDOWOSO**

GHOZAL RAWAN, A.P, MM.

Kata Pengantar

Alhamdulillah puji syukur kehadiran Allah SWT karena atas rahmatNya kami dapat menyelesaikan buku **Media Infografis Satu Data Bondowoso Tahun 2022** (edisi pertama).

Penyusunan buku **Media Infografis Satu Data Bondowoso Tahun 2022** ini disusun berdasarkan data yang sudah terkumpul dan terunggah pada website **Bondowoso Command Center**. Data yang telah terkumpul kemudian dipilih, diolah, dianalisis, dan disajikan dalam bentuk infografis agar memudahkan masyarakat untuk memahami informasi yang ingin kami sampaikan.

Kami berupaya maksimal agar dapat menyampaikan data dan informasi sebaik mungkin, oleh karena itu kami tak lupa mengucapkan terima kasih kepada 7 (tujuh) OPD yang turut membantu menyediakan data dalam proses penyusunan buku ini. Kritik dan saran selalu terbuka untuk kami agar ke depan **Media Infografis Satu Data Bondowoso** dapat lebih baik lagi. Semoga apa yang telah kami lakukan dapat menjadi dasar pertimbangan pengambilan keputusan yang berkelanjutan untuk pembangunan Kabupaten Bondowoso.

Bondowoso, November 2022



**Keptir Dinas Komunikasi dan Informatika
Kabupaten Bondowoso**

COMMAND CENTER BONDOWOS



TIM REDAKSI

Pembina

GHOZAL RAWAN, A.P, MM. - Kepala Dinas Komunikasi dan Informatika

Penanggung Jawab

HARINI PUJIATI, SE - Kepala Bidang Statistik dan Persandian

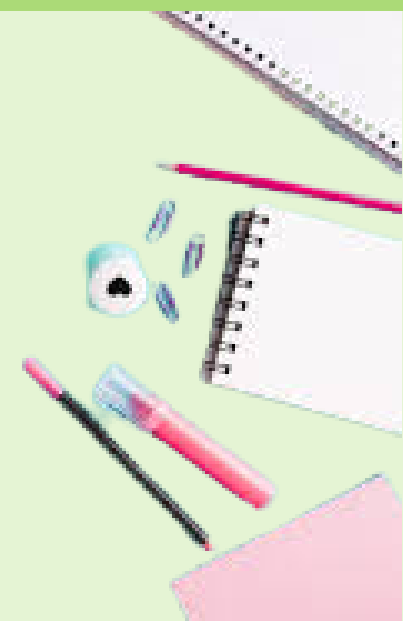
Pemimpin Redaksi

SUSY ARISANDY, S.P. - Statistisi Ahli Muda

TJATUR KARYA SOELISTYORINI, S.IP - Analis Kebijakan Ahli Muda

Penyusun

ASA ISA FIRMANSYAH, A.Md. - Pranata Komputer Terampil



1	2	3	4
Selayang Pandang	Data Batas Wilayah	Data Geografis Wilayah	Data Total Penduduk
5	6	7	8
Data Persebaran Penduduk	Data Catatan Sipil	Data Pertumbuhan Ekonomi	Data Pengangguran Terbuka
9	10	11	12
Data Pendidikan	Data Bangunan Sekolah	Data Guru Bersertifikat	Data Kesehatan
13	14	15	
Data Hasil Pertanian	Data Hasil Panen 5 Kec Teratas	Data Kemiskinan	

DAFTAR ISI

16	17	18	19
Data PKH BPNT	Data PMKS	Data Penyandang Disabilitas	Data Kasus Kekerasan
20	21	22	23
Data PUS Peserta KB	Data Kampung KB	Data BTS	Data Pembuatan Aplikasi
24	25	26	27
Data Radio dan TV	Data Olahraga	Data Pariwisata	Data Prestasi Pariwisata
28	29	30	31
Potret Wisata Tirta Agung	Potret Wisata Kawah Wurung	Potret Wisata Arak-arak	Potret Wisata Batu So'on Solor

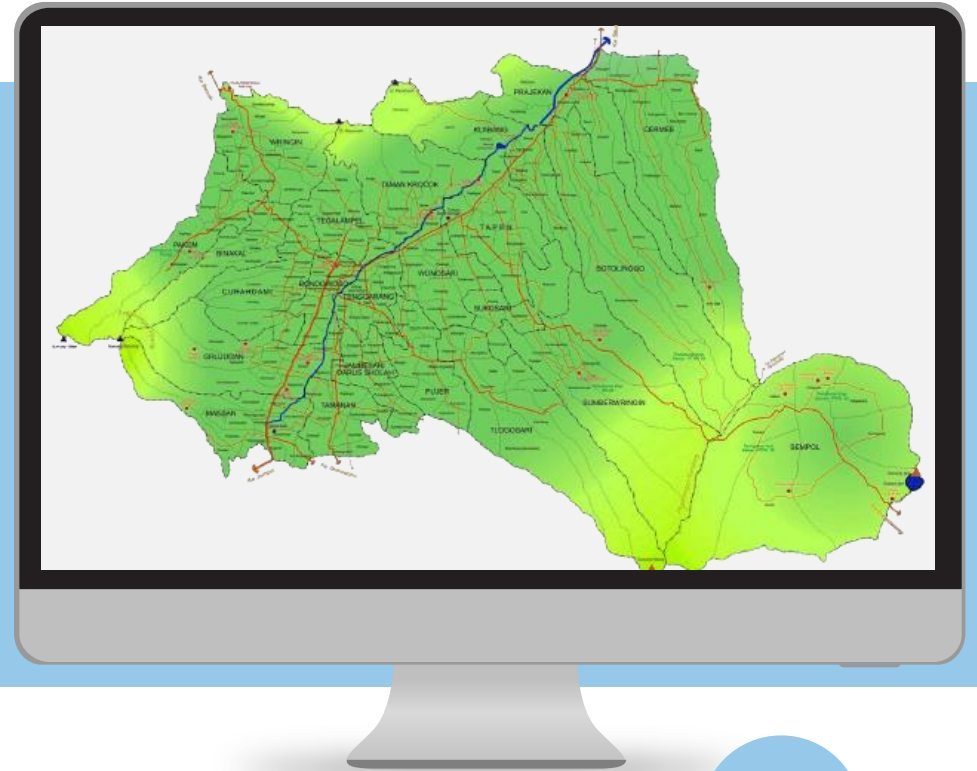
Selayang Pandang



DATA BATAS WILAYAH DAN TOPOGRAFI

BATAS WILAYAH

- **SEBELAH UTARA : KABUPATEN SITUBONDO**
- **SEBELAH TIMUR : KABUPATEN BANYUWANGI**
- **SEBELAH SELATAN : KABUPATEN JEMBER**
- **SEBELAH BARAT : KABUPATEN PROBOLINGGO DAN KABUPATEN SITUBONDO**



LUAS : 1.560,10 Km²

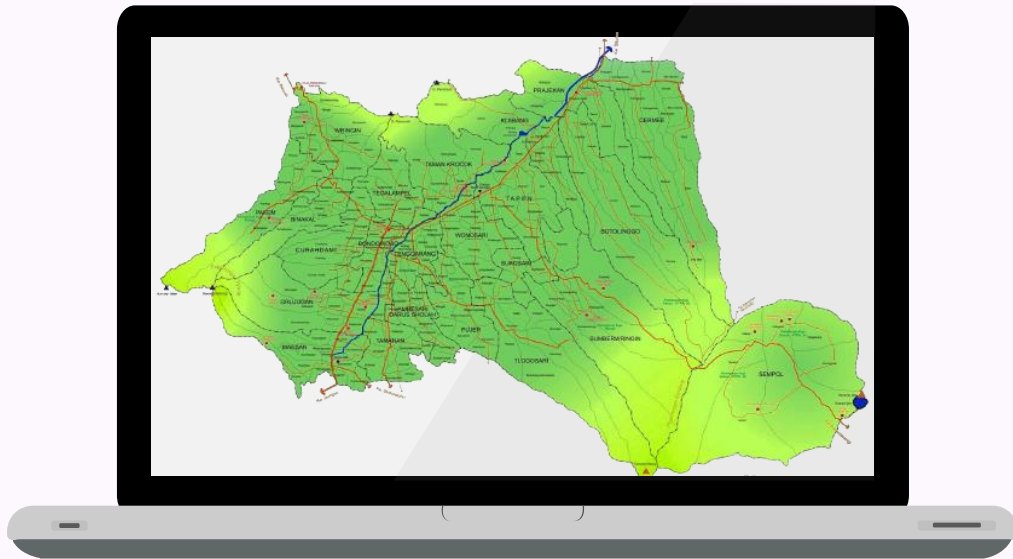


**KARAKTERISTIK :
DI DOMINASI PEGUNUNGAN DAN PERBUKITAN (44,4%)**



**KETINGGIAN :
73 – 3.287 M dpl**

DATA GEOGRAFIS DAN PENGGUNAAN LAHAN



LETAK GEOGRAFIS

- **BUJUR TIMUR : $113^{\circ}48'10''$ - $113^{\circ}48'26''$**
- **LINTANG SELATAN : $7^{\circ}50'10''$ - $7^{\circ}56'41''$**
- **BUJUR BARAT :**
- **LINTANG UTARA :**

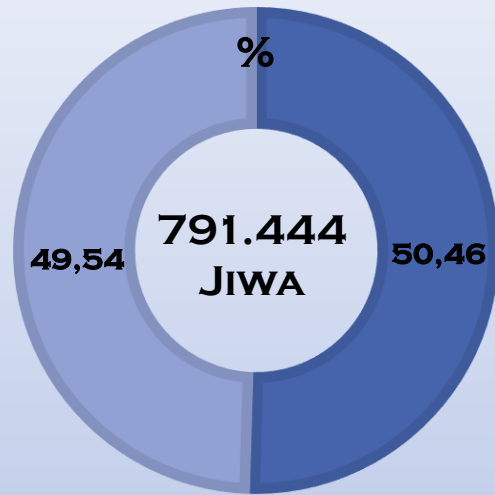
TATA GUNA LAHAN DOMINAN

- **HUTAN : 55.811 Ha (35,77%)**
- **TEGALAN : 43.159 Ha (27,66%)**
- **SAWAH : 32.359 Ha (20.74%)**

Sumber : Badan Perencanaan Pembangunan,
Penelitian, Pengembangan Daerah, Tahun 2021

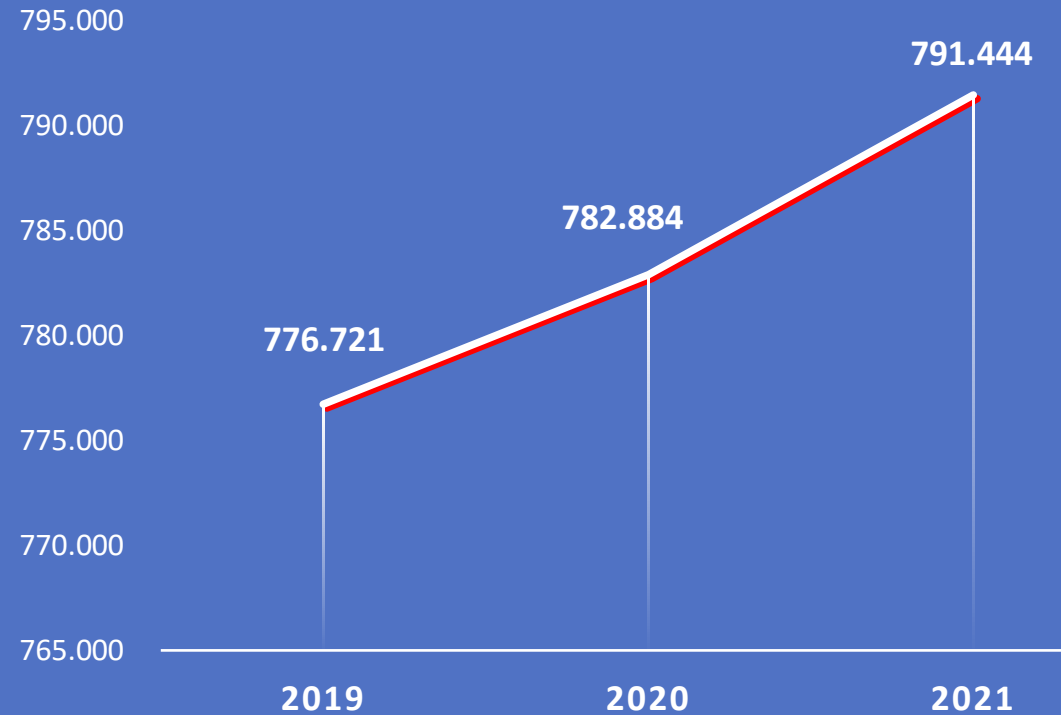
392.107
JIWA

399.337
JIWA



TOTAL PENDUDUK TAHUN 2021

TOTAL PENDUDUK TAHUN 2019-2021

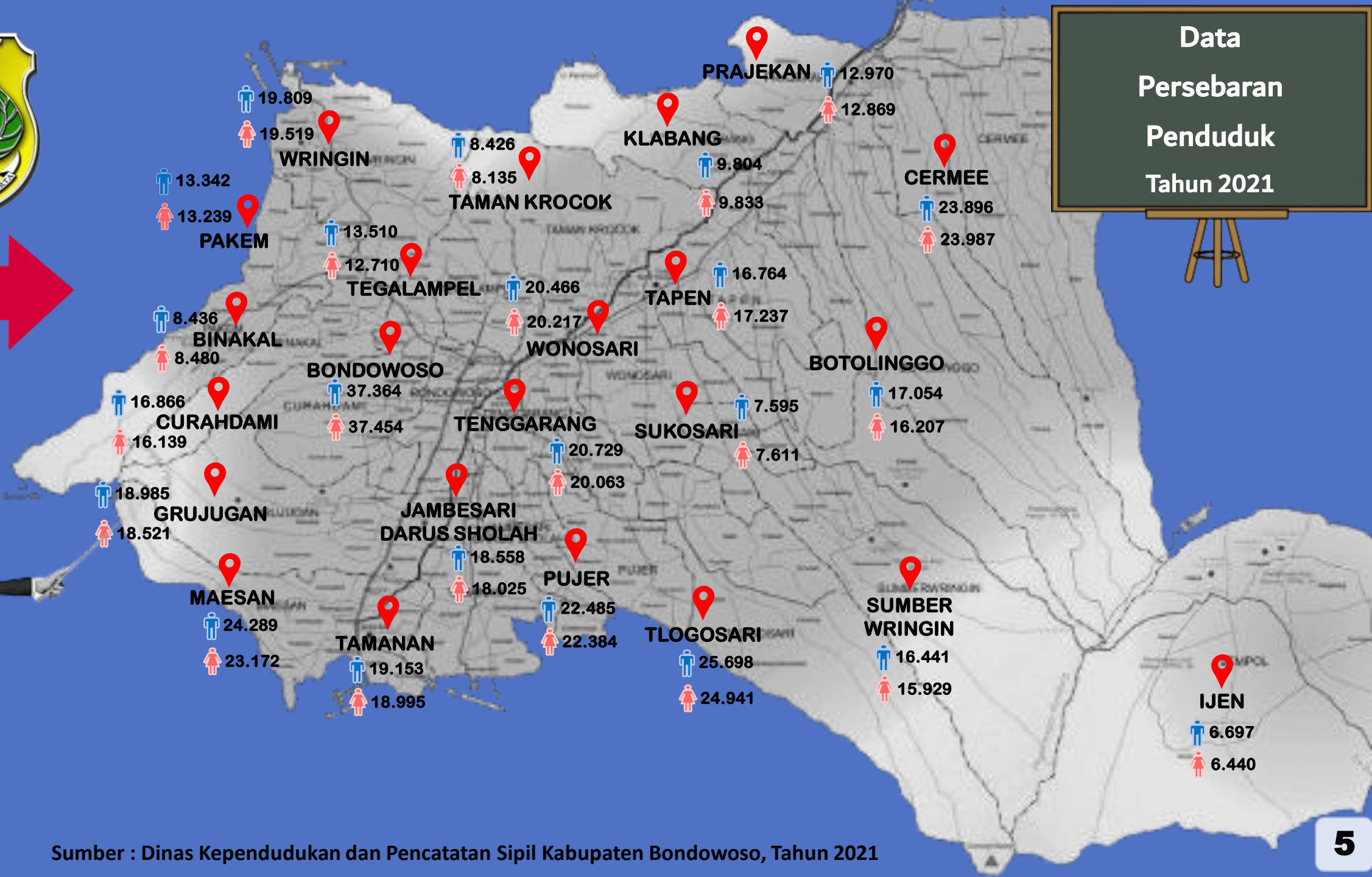


DATA KEPENDUDUKAN TAHUN 2021

Sumber : Dinas Kependudukan dan Pencatatan Sipil Kabupaten Bondowoso, Tahun 2021



Data Persebaran Penduduk Tahun 2021



Sumber : Dinas Kependudukan dan Pencatatan Sipil Kabupaten Bondowoso, Tahun 2021



JUMLAH KEPEMILIKAN
AKTA KELAHIRAN
ANAK UMUR 0-18
TAHUN

197.384



JUMLAH
KEPEMILIKAN
AKTA KELAHIRAN

457.960



JUMLAH
PEREKAMAN KTP
ELEKTRONIK

590.612



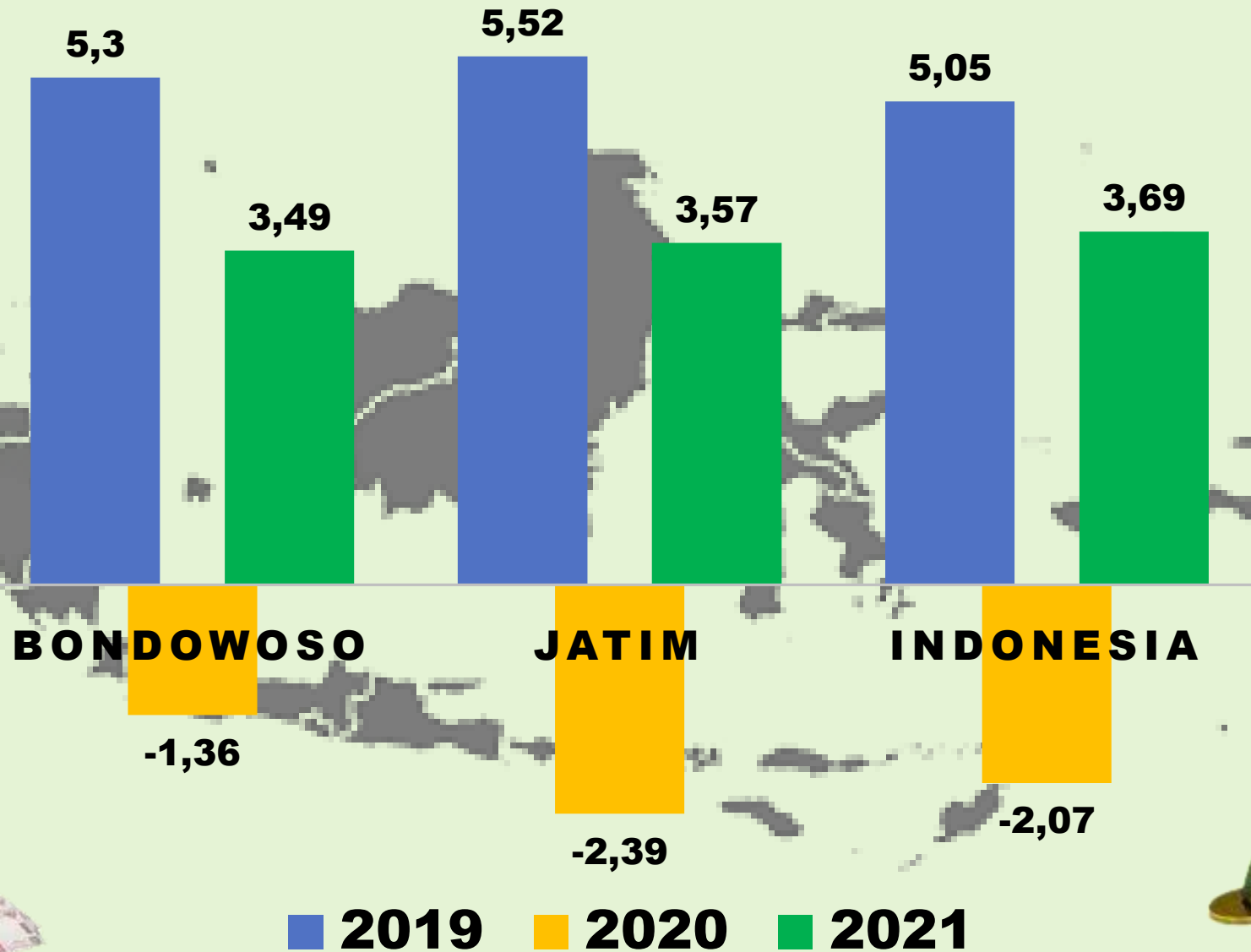
JUMLAH
KEMATIAN YANG
DILAPORKAN

170

DATA CATATAN SIPIL TAHUN 2021

Sumber : Dinas Kependudukan dan Pencatatan Sipil Kabupaten Bondowoso, Tahun 2021

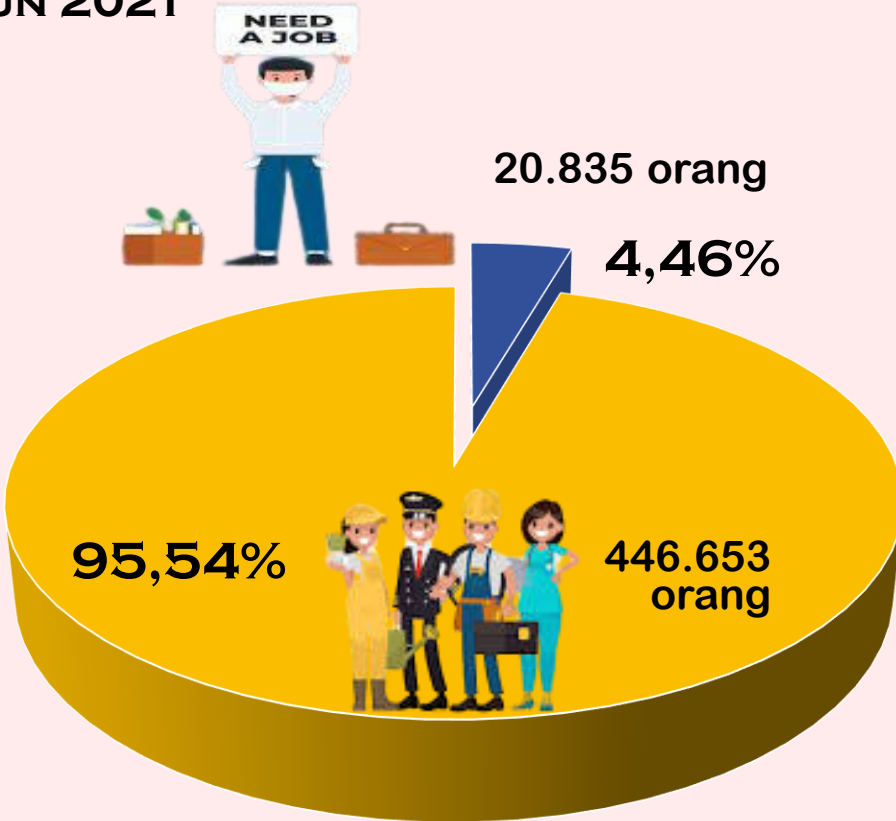
DATA PERTUMBUHAN EKONOMI TAHUN 2019-2021



Sumber : Badan Perencanaan Pembangunan, Penelitian, Pengembangan Daerah, Tahun 2021

JUMLAH PEKERJA DAN PENGANGGURAN

TAHUN 2021

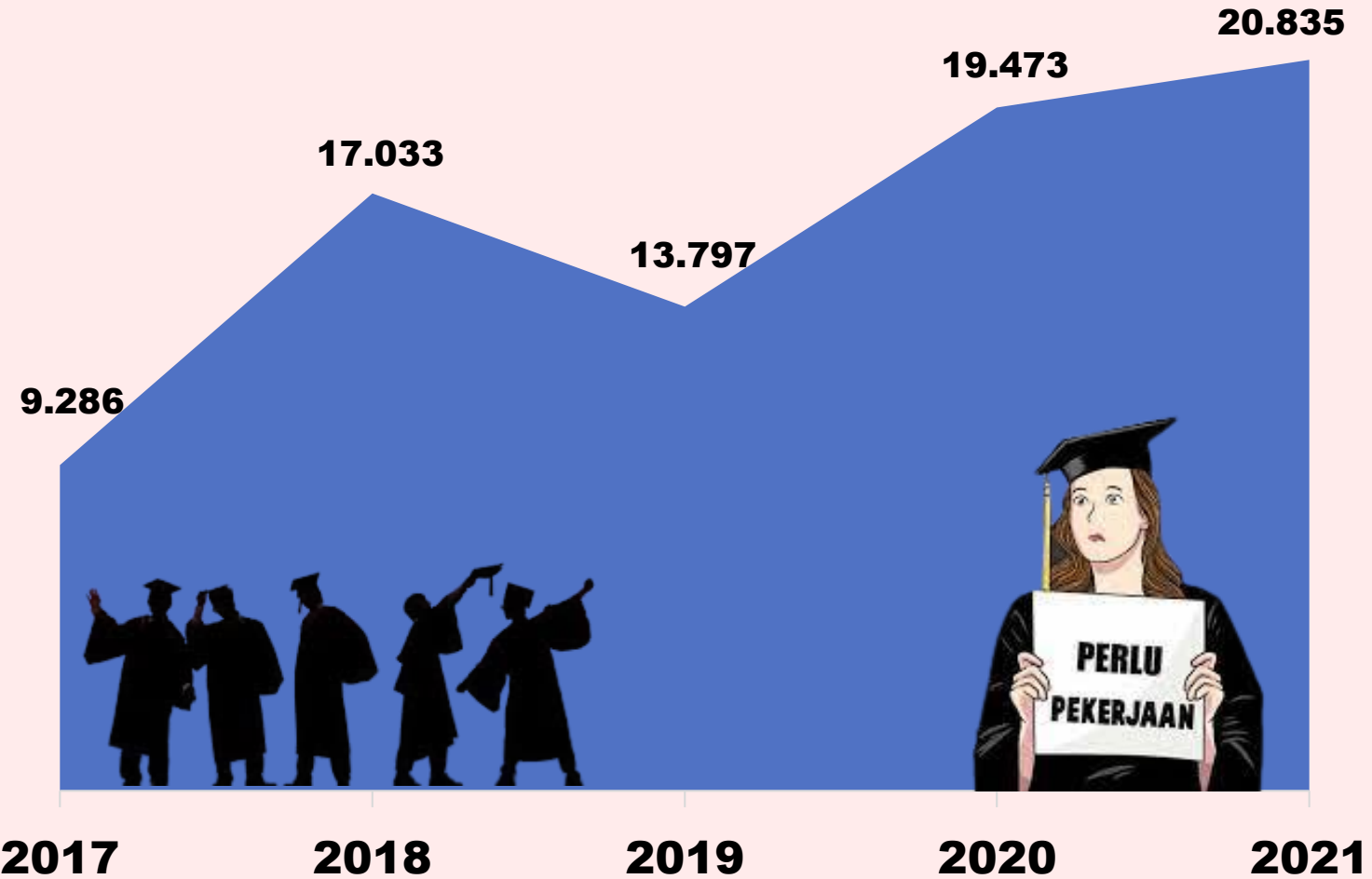


■ Pengangguran Terbuka ■ Bekerja



DATA TINGKAT PENGANGGURAN TERBUKA

TAHUN 2017-2021



Sumber : Badan Perencanaan Pembangunan, Penelitian, Pengembangan Daerah, Tahun 2021

Data Pendidikan Tahun 2021



2.093
Guru

21.289
Siswa/i

PAUD



730
Sekolah

1.100
Guru

14.882
Siswa/i

TK



388
Sekolah

6.218
Guru

78.893
Siswa/i

SD/MI



618
Sekolah

3.333
Guru

45.128
Siswa/i

SMP/MTS



241
Sekolah

2.571
Guru

33.845
Siswa/i

SM/MA/SMK



151
Sekolah

121
Siswa/i SD/MI
PUTUS SEKOLAH

60
Siswa/i SMP/MTS
PUTUS SEKOLAH

Sumber Data :

Dinas Pendidikan Kabupaten Bondowoso, Kantor
Kementerian Agama Bondowoso,
Cabang Dinas Pendidikan Prov. Jatim, Tahun 2021



DATA BANGUNAN SEKOLAH TAHUN 2021

Fasilitas Laboratorium

48 **33**

SMP Negeri SMP Swasta

Fasilitas Komputer

30 **5**

SMP Negeri SMP Swasta

Fasilitas Internet

48 **62**

SMP Negeri SMP Swasta

Bangunan
Kondisi Baik

Bangunan Kondisi
Kurang Baik

275 **241** **49**
TK SD SMP

104 **248** **58**
TK SD SMP



DATA GURU BERSERTIFIKAT TAHUN 2021



Guru Bersertifikat

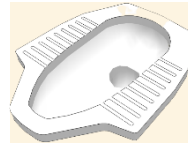
<input checked="" type="checkbox"/> <i>Guru TK : 625 orang</i>	}	<i>2.955 Guru</i>
<input checked="" type="checkbox"/> <i>Guru SD : 1.740 orang</i>		
<input checked="" type="checkbox"/> <i>Guru SMP : 590 orang</i>		

Guru Tidak Bersertifikat

<input type="checkbox"/> <i>Guru TK : 475 orang</i>	}	<i>4.242 Guru</i>
<input type="checkbox"/> <i>Guru SD : 2.929 orang</i>		
<input type="checkbox"/> <i>Guru SMP : 838 orang</i>		

Sumber Data : Dinas Pendidikan Kabupaten Bondowoso, Tahun 2021

DATA KESEHATAN TAHUN 2021



AKSES JAMBAN 216.308 orang

➤ Jumlah penduduk dengan akses terhadap fasilitas sanitasi yang layak.



JUMLAH BALITA STUNTING 3.924 orang

➤ Stunting adalah kondisi gagal tumbuh pada anak balita (bayi di bawah 5 tahun) sehingga anak terlalu pendek untuk usianya. *Berdasarkan bulan timbang



JUMLAH KEMATIAN IBU 43 orang

➤ Jumlah perempuan yang meninggal dari suatu penyebab kematian terkait dengan gangguan kehamilan atau penanganannya selama kehamilan, melahirkan, dan dalam masa nifas.



JUMLAH KEMATIAN BAYI 144 orang

➤ Jumlah kematian anak kurang dari satu tahun.

Data Hasil Pertanian Tahun 2021

PADI
456.836 Ton



JAGUNG
190.835 Ton



KEDELAI
32 Ton



UBI KAYU
48.838 Ton



CABE RAWIT
11.697 Ton



JAHE
530 Ton



BAWANG MERAH
4.872 Ton



KUNYIT
18.985 Ton



Sumber Data :

Dinas Pertanian dan Ketahanan Pangan

Kabupaten Bondowoso, Tahun 2021

Data Hasil Pertanian Utama di Bondowoso

(5 Kecamatan Tertinggi) Tahun 2021

PADI

Kec. PUJER 37.453 Ton
Kec. TAPEN 36.823 Ton
Kec. TLOGOSARI 35.192 Ton
Kec. CERMEE 33.767 Ton
Kec. WONOSARI 27.991 Ton



JAGUNG

Kec. CERMEE 43.374 Ton
Kec. BOTOLINGGO 23.414 Ton
Kec. PRAJEKAN 18.229 Ton
Kec. KLABANG 17.987 Ton
Kec. TAMAN KROCOK 13.047 Ton



UBI KAYU

Kec. CERMEE 12.113 Ton
Kec. WRINGIN 9.484 Ton
Kec. KLABANG 5.953 Ton
Kec. BOTOLINGGO 4.973 Ton
Kec. TAPEN 2.006 Ton



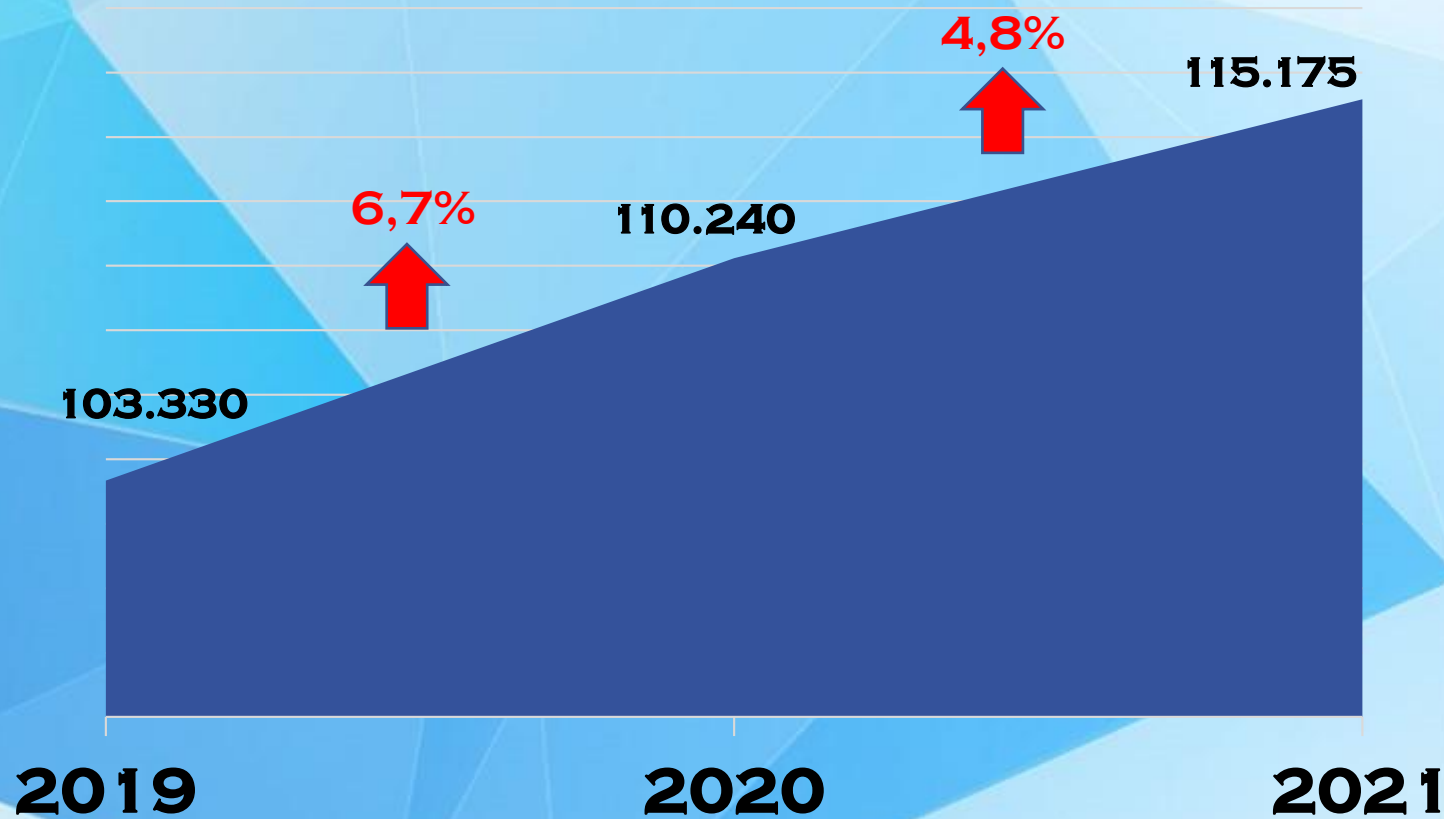
KUNYIT

Kec. CERMEE 12.157 Ton
Kec. PRAJEKAN 2.057 Ton
Kec. BOTOLINGGO 1.778 Ton
Kec. KLABANG 1.561 Ton
Kec. CURAHDAMI 210 Ton

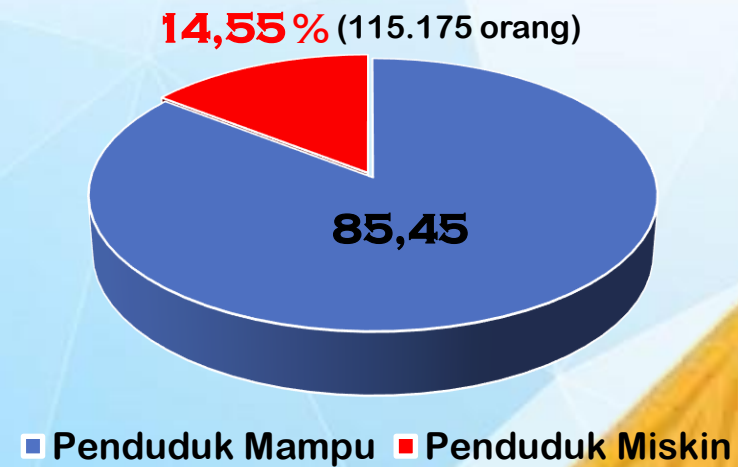


DATA KEMISKINAN TAHUN 2021

Jumlah Penduduk Miskin Tahun 2019-2021



Persentase Penduduk Miskin Tahun 2021



DATA KPM PROGRAM KELUARGA HARAPAN (PKH) DAN KPM BANTUAN PANGAN NON TUNAI (BPNT) TAHUN 2021

* KPM = Keluarga Penerima Manfaat



Rp. 37.187.775.000

60.093 KPM

PKH TAHAP I



Rp. 37.872.500.000

60.039 KPM

PKH TAHAP II



Rp. 38.672.300.000

62.912 KPM

PKH TAHAP III



Rp. 39.835.400.000

62.423 KPM

PKH TAHAP IV



99.953 KPM

BPNT TAHAP I

106.724 KPM

BPNT TAHAP II

82.262 KPM

BPNT TAHAP III

121.560 KPM

BPNT TAHAP IV

95.696 KPM

BPNT TAHAP V

96.552 KPM

BPNT TAHAP VI

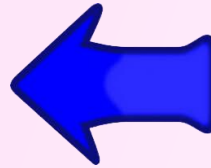
Data Populasi Penyandang Masalah Kesejahteraan Sosial (PMKS)

Prioritas dan Bantuan Tahun 2021



**Gelandangan dan
Gelandangan
Psikotik**

167 orang



**Bantuan
Permakanan**

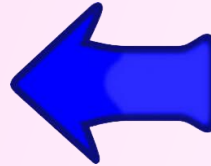


Bantuan Pa



Pengemis

51 orang



**Bantuan
Permakanan**

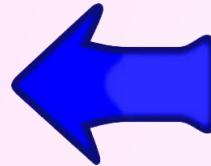


**Pelatihan
Membuat Kue +
Bantuan
Peralatan Usaha**



Anak Jalanan

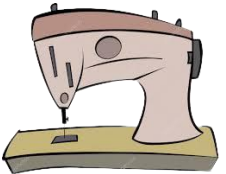
26 orang



**Bantuan
Permakanan**



**Pelatihan
Menjahit +
Bantuan Mesin
Jahit**



Tuna Susila

0 orang

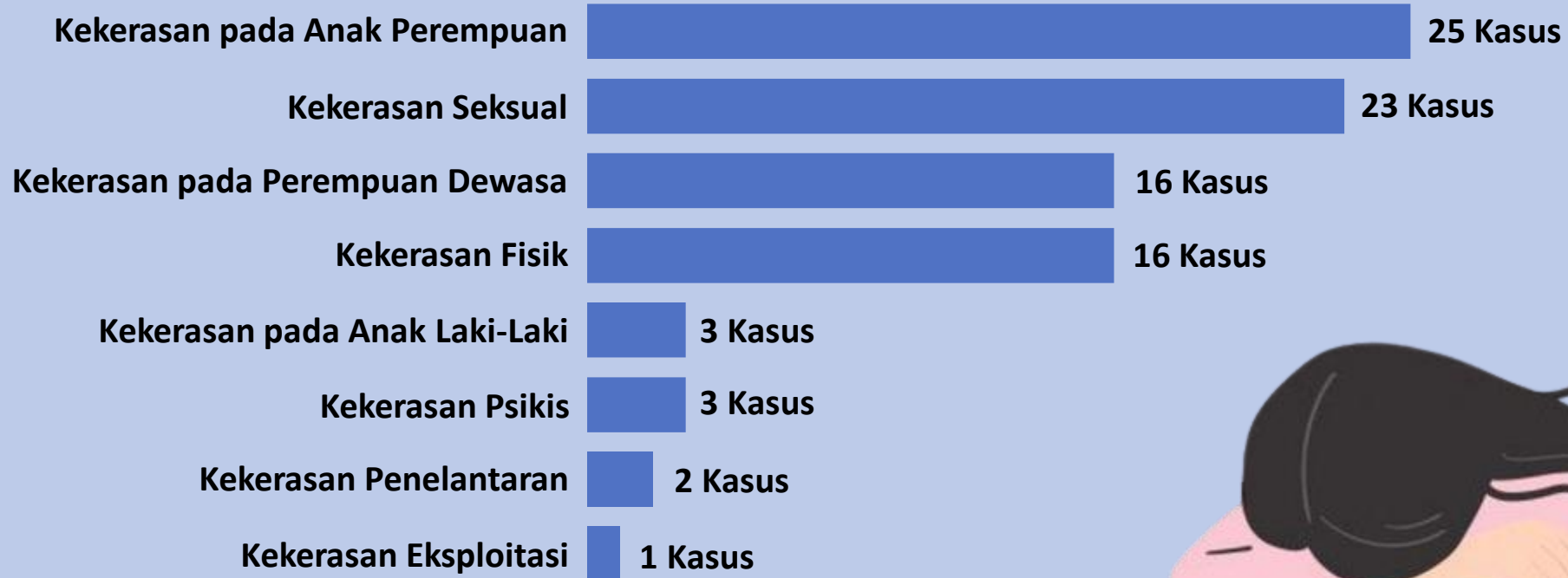
DATA PENYANDANG DISABILITAS TAHUN 2021



Sumber Data :

Dinas Sosial, Pemberdayaan Perempuan,
Perlindungan Anak, dan Keluarga Berencana
Kabupaten Bondowoso, Tahun 2021

DATA KASUS KEKERASAN TAHUN 2021



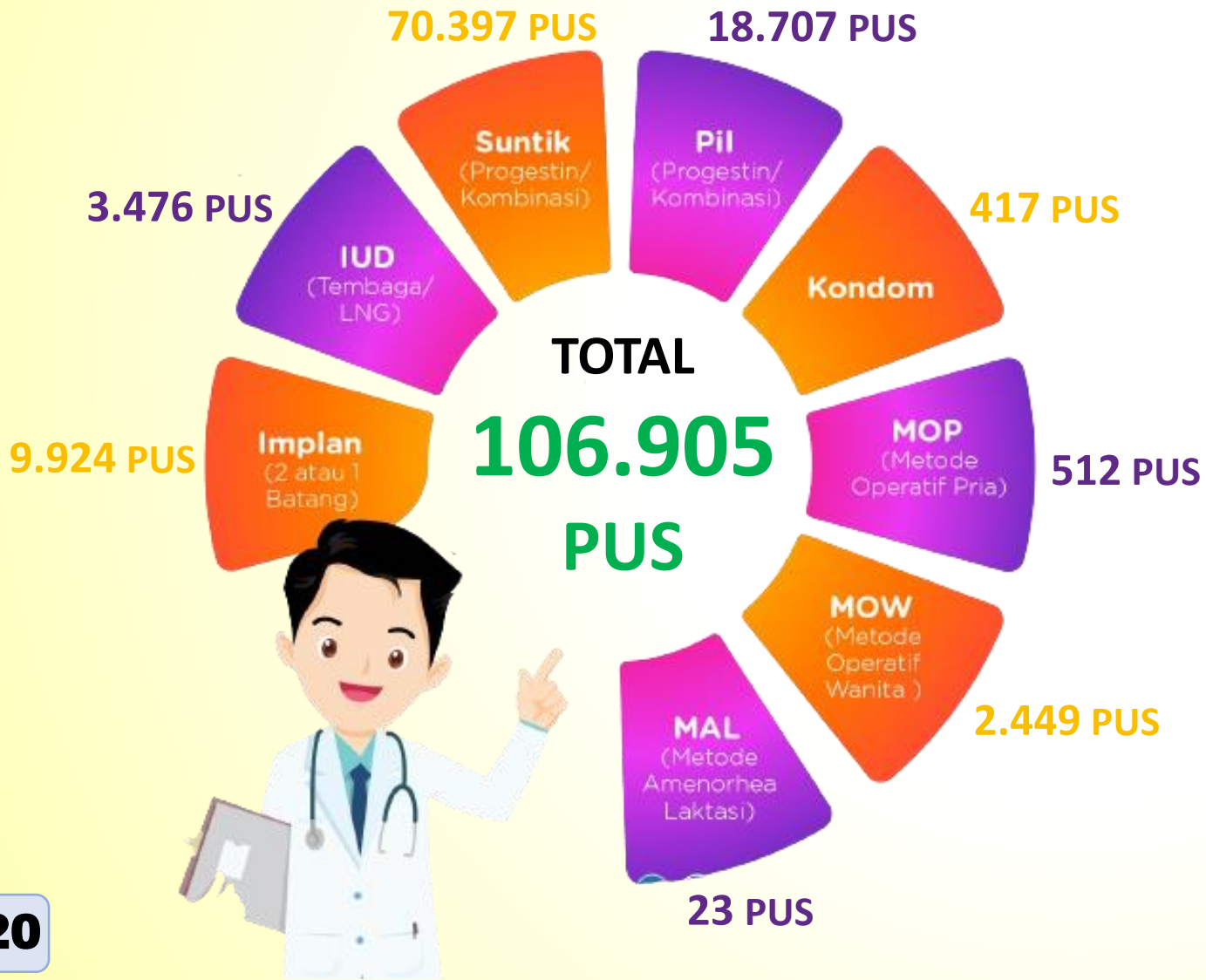
Sumber Data : Dinas Sosial, Pemberdayaan Perempuan, Perlindungan Anak, dan Keluarga Berencana Kabupaten Bondowoso, Tahun 2021

JUMLAH PUS PESERTA KB TAHUN 2021

MENURUT METODE KONTRASEPSI MODERN

*PUS = PASANGAN USIA SUBUR

Sumber : Dinas Sosial, Pemberdayaan Perempuan, Perlindungan Anak, dan Keluarga Berencana Kabupaten Bondowoso, Tahun 2021



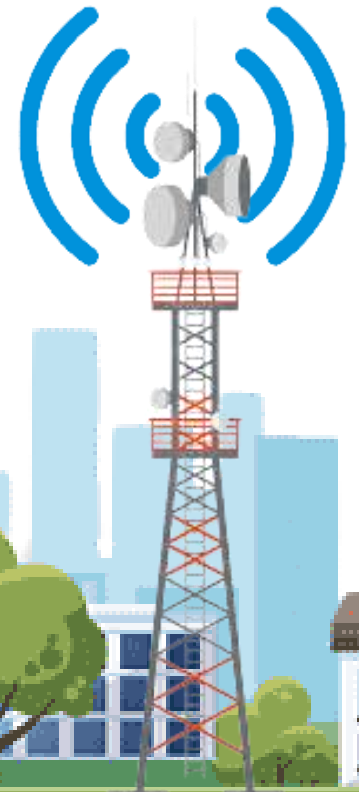
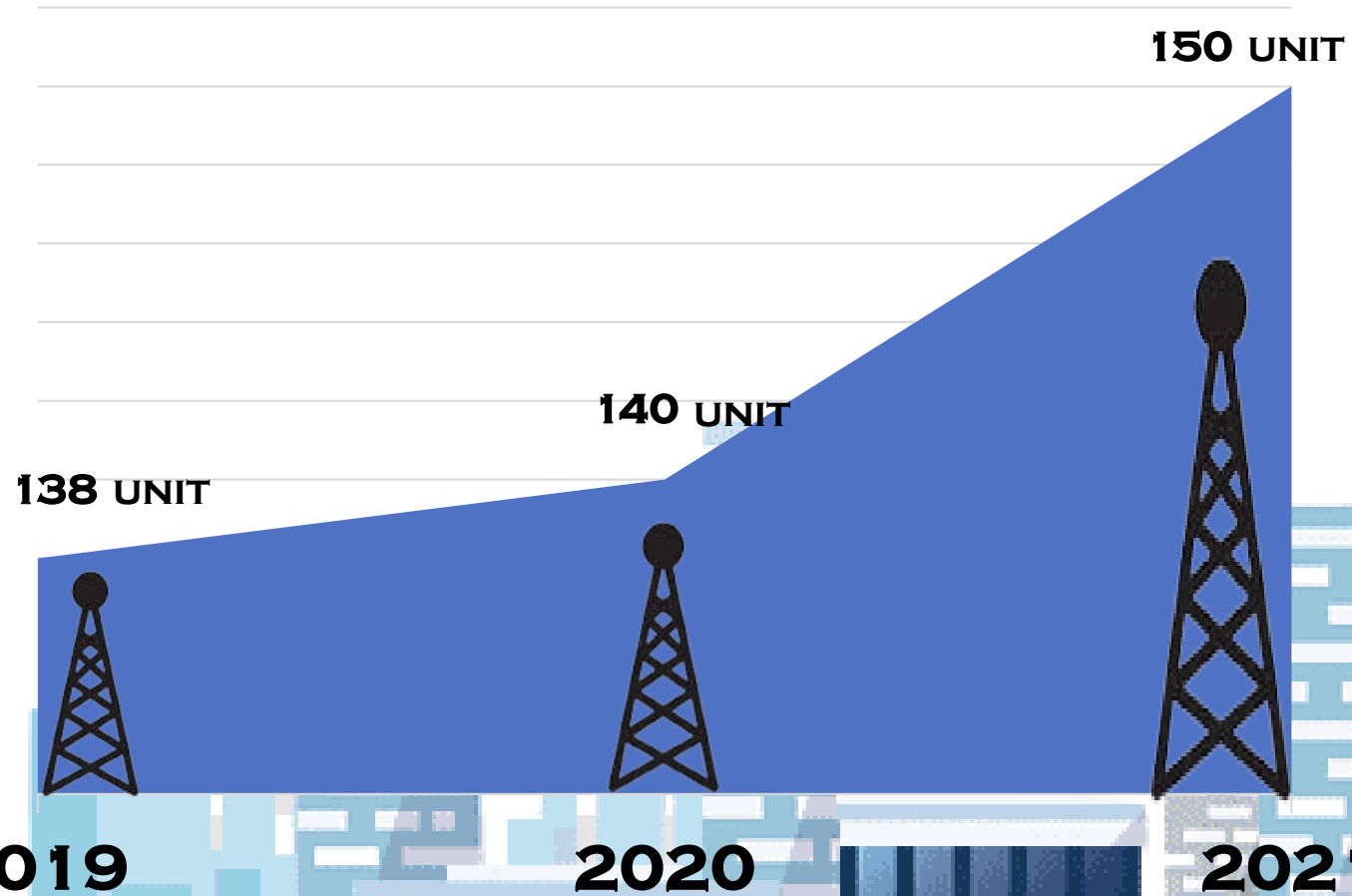
AYO IKUT KB
Dua Anak Lebih Sehat (DAHSAT)



DATA JUMLAH *BASE TRANSCEIVER STATION* (BTS) TAHUN 2019-2021

Sumber Data :

Dinas Komunikasi dan Informatika
Kabupaten Bondowoso, Tahun 2021

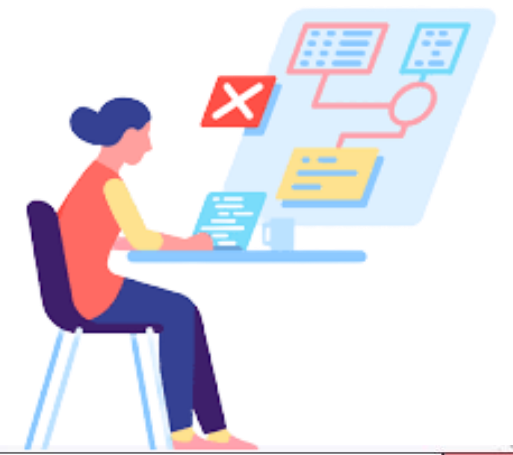


2019

2020

2021

DATA PEMBUATAN DAN PENGEMBANGAN APLIKASI OLEH DISKOMINFO TAHUN 2018-2022



2022	COMMAND CENTER Aplikasi Yang Berisi Data Mikro Dan Makro Sebagai Pertimbangan Pengambilan Keputusan Oleh Pimpinan	
2021-2022	BONDOWOSOKAB Website Resmi Kabupaten Bondowoso ,OPD dan desa Kabupaten Bondowoso	
2021-2022	SIAAB Aplikasi Analisa Jabatan dan Beban Kerja Pegawai Kabupaten Bondowoso	
2021-2022	WEBSITE DESA Website Resmi Desa Di Kabupaten Bondowoso	
2018-2022	SINKA Sistem Integral Kedisiplinan ASN Yang Digunakan Untuk Mcmanajcmen Kedisiplinan Pegawai	

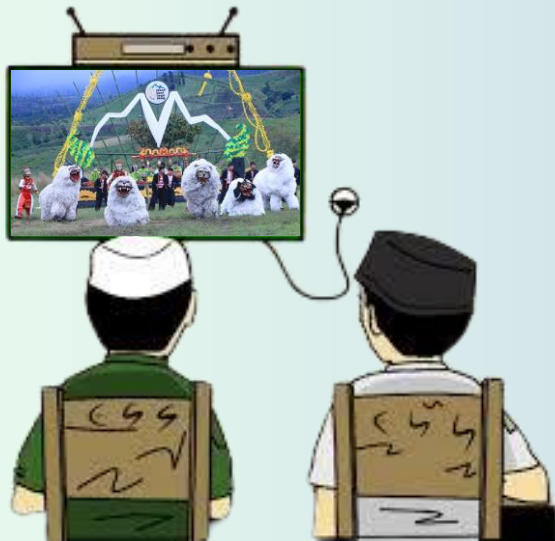
	BUKU TAMU Aplikasi Buku tamu di tiap OPD Kabupaten Bondowoso	2022	2022		SINOBO Aplikasi Penampung Inovasi Kabupaten Bondowoso
	SIKDA GENERIK Sistem Informasi Kesehatan Daerah Yang Digunakan Oleh Setiap Puskesmas Untuk Pelayanan Kepada Pasien	2022	2022		SATU DATA Aplikasi Single Sign On untuk semua aplikasi pada Pemerintahan Kabupaten Bondowoso
	WEBSITE DISHUB Website Resmi Dinas Perhubungan Kabupaten Bondowoso	2022	2022		E - SKM Aplikasi Perhitungan Survey Kepuasan Masyarakat Kabupaten Bondowoso
	E - PUPUK Aplikasi Monitoring Pengadaan Dan Distribusi Pupuk Bersubsidi Di Kabupaten Bondowoso	2022	2022		SIINDUS Aplikasi Pendataan Sentra Industri Pengolahan dan Jasa
	LOGISTIK BPBD Aplikasi Pendataan Barang Logistik Yang Ada Di Badan Penanggulangan Bencana Daerah	2022	2022		SPASI Aplikasi Pengaduan dan Aspirasi Masyarakat Yang Dapat Diakses Ditiap Website Desa
	E-SURAT Aplikasi Surat Elektronik Yang Digunakan Antar OPD dan Kecamatan Berbasis TTE (Tanda Tangan Elektronik) Di Kabupaten Bondowoso	2022	2022		JDIH Website Resmi Jaringan Informasi Dan Dokumentasi Hukum Kabupaten Bondowoso

	SIP RS Sistem Informasi Yang Digunakan Mengelola Data Kepegawaian Rumah Sakit Umum dr. H. Koesnadi Kabupaten Bondowoso	2022
	SIPP Aplikasi Presensi Pegawai Kabupaten Bondowoso	2021-2022
	SIBUBA Aplikasi Pencatatan Pemeriksaan Ibu Hamil dan Anak Kabupaten Bondowoso	2019-2022
	SIMONA Sistem Informasi Monitoring Menara Yang Tersebar Di Wilayah Kabupaten Bondowoso	2019-2022
	SAID Aplikasi Administrasi dan Informasi Desa Kabupaten Bondowoso	2018-2022

Sumber : Dinas Komunikasi dan Informatika Kabupaten Bondowoso, Tahun 2022

DATA STASIUN RADIO DAN TELEVISI LOKAL BONDOWOSO TAHUN 2021

2 STASIUN TELEVISI



6 STASIUN RADIO



Stasiun Radio	Frekuensi
Suara Bondowoso Ceria (SBC FM)	107.8 FM
RKPD Kabupaten Bondowoso (Radio Mahardika Bondowoso)	91,9 FM
Radio Swara Fiskaramatama (Radio Fiskarama / Rama FM)	92,7 FM
Radio Bahana Swara Citra (Citra Radio)	93,5 FM
Radio Romantika Suara Bondowoso (Romantika FM)	98,6 FM
Radio Pasopati FM	99,4 FM



Sumber : Dinas Komunikasi dan Informatika Kabupaten Bondowoso, Tahun 2021

DATA OLAHRAGA TAHUN 2021

30 KLUB



SEPAKBOLA

30 LAPANGAN

5 KLUB



BULUTANGKIS

39 LAPANGAN

4 KLUB



TENIS

8 LAPANGAN

7 KLUB



BASKET

13 LAPANGAN

10 KLUB



VOLI

91 LAPANGAN

1 KLUB



BINARAGA

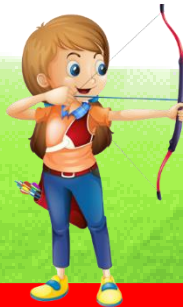
22 KLUB



TINJU/BELA DIRI

1 SASANA

4 KLUB



PANAHAN

3 KLUB



BALAP SEPEDA

30 KLUB



FUTSAL

7 LAPANGAN

3 KLUB



RENANG

8 KOLAM

Sumber Data : Dinas Pariwisata, Kebudayaan, Pemuda, dan Olahraga Kabupaten Bondowoso, Tahun 2021

DATA PARIWISATA TAHUN 2021



HOTEL 19 UNIT
HOME STAY 46 UNIT
GUEST HOUSE 5 UNIT
AGEN PERJALANAN
WISATA 17 UNIT
PEMANDU WISATA
70 ORANG

KUNJUNGAN WISATAWAN
188.360 ORANG

WISATA SEJARAH
1 DTW

WISATA ALAM
15 DTW

WISATA RELIGI
3 DTW

WISATA BUDAYA
3 DTW

WISATA BUATAN
6 DTW

Sumber Data :

Dinas Pariwisata, Kebudayaan, Pemuda, dan Olahraga
Kabupaten Bondowoso, Tahun 2021

PRESTASI PARIWISATA TAHUN 2022



Potret Wisata di Bondowoso

DESA WISATA TIRTA AGUNG

Lokasi : Desa Sukosari Kidul Kec. Sumberwringin, Kab. Bondowoso

Jam Operasional : Senin - Minggu Pukul 08.00 - 22.00 WIB



Potret Wisata di Bondowoso

KAWAH WURUNG

Lokasi : Desa Kalianyar, Kec. Ijen, Kab. Bondowoso

Jam Operasional : 24 jam





Potret Wisata di Bondowoso

Pemandangan Alam ARAK-ARAK

Lokasi : Desa Sumber Canting, Kec. Wringin, Kab. Bondowoso

Jam Operasional : Senin - Minggu Pukul 07.00 - 17.00 WIB





Potret Wisata di Bondowoso

BATU SO'ON SOLOR

Lokasi : Desa Solor, Kec. Cerme, Kab. Bondowoso

Jam Operasional : Senin - Minggu Pukul 06.00 - 17.00 WIB



MEDIA INFOGRAFIS

SATU DATA **BONDOWOSO**

TAHUN 2022



DINAS KOMUNIKASI DAN INFORMATIKA
KABUPATEN BONDOWOSO